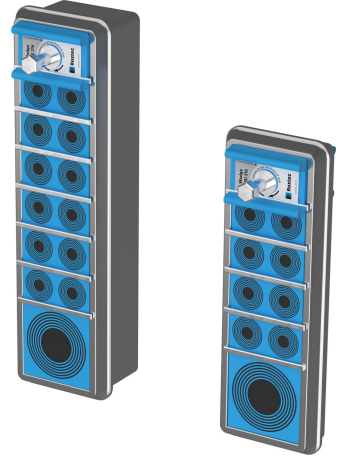




Roxtec C LW/K -läpivienti

Kevyt läpivienti rakenteeseen hitsaamista varten.

Roxtec C LW/K on kompakti ja kevyt, mutta erittäin vahva tiivistysratkaisu useiden kaapeleiden ja putkien läpivienteihin. Läpivientikehykset valmistetaan alumiinista, niitä on saatavana viidessä eri koossa ja eri syvyyksissä: C LW -kehys on 30 mm syvä ja C LW K -kehys on 60 mm syvä. Ne kiinnitetään rakenteeseen hitsaamalla. Tiivistysmoduulit voidaan sovittaa erikokoisiin kaapeleihin, putkiin ja kanaviin. Niitä voi käyttää läpiviennin kapasiteetin lisäämiseen. Se tarjoaa tunkeutumis- ja palosuojauksen sekä kaapelin värinänkestävän kiinnityksen, joten se on ihanteellinen liikkuvan kaluston lattia- ja seinäkohteisiin.



- Kevyt
- Tilatehokas
- Sisäänrakennettu lisäkapasiteetti

Tuotteen ominaisuudet



Paloluokiteltu



IP/UL NEMA

Asennusrakenne



Kaapit ja kotelot



Metalli

Asennustyyppi



Hitsaus

Luokitukset ja sertifiointit

Paloluokka

- E/EI-luokitus standardin EN 45545 E30 mukaan
- HL3 standardin EN 45545-2 (R22, R23) mukaan

Tiiviys

- IP 66 standardin IEC 60529 mukaan

Tuki

- Isku- ja värinäkategoria 2 standardin IEC 61373 mukaan

Kehyksen mitat

mm/kg

Alla olevat kehysvaihtoehdot ovat vain osa valikoimastamme. Kattava valikoima kehyksiä ja kokoonpanoja löytyy osoitteesta [roxtec.com](https://www.roxtec.com).

| Otsikko | Kehysaukot | Pakkaustila | Ulkomitat WxHxD | Aukon mitat w x h | Paino | Tuotenumero |
|---------------|------------|-------------|--------------------|---------------------------|-------|-------------|
| C LW 3x1 ALU | 1 | 60 x 120 | 84.2 x 182.5 x 30 | 76(+1/-1) x 174.5(+1/-1) | 0.27 | 237919 |
| C LWK 3x1 ALU | 1 | 60 x 120 | 84.2 x 182.5 x 60 | 76(+1/-1) x 174.5(+1/-1) | 0.45 | 237924 |
| C LW 4x1 ALU | 1 | 120 x 120 | 144.2 x 182.5 x 30 | 136(+1/-1) x 174.5(+1/-1) | 0.34 | 237922 |
| C LWK 4x1 ALU | 1 | 120 x 120 | 144.2 x 182.5 x 60 | 136(+1/-1) x 174.5(+1/-1) | 0.56 | 237927 |
| C LW 5x1 ALU | 1 | 60 x 180 | 84.2 x 240.5 x 30 | 76(+1/-1) x 232.5(+1/-1) | 0.33 | 237920 |
| C LWK 5x1 ALU | 1 | 60 x 180 | 84.2 x 240.5 x 60 | 76(+1/-1) x 232.5(+1/-1) | 0.56 | 237925 |
| C LW 6x1 ALU | 1 | 120 x 180 | 144.2 x 240.5 x 30 | 136(+1/-1) x 232.5(+1/-1) | 2.44 | 237923 |
| C LWK 6x1 ALU | 1 | 120 x 180 | 144.2 x 240.5 x 60 | 136(+1/-1) x 232.5(+1/-1) | 0.7 | 237928 |
| C LW 7x1 ALU | 1 | 60 x 240 | 84.2 x 300.5 x 30 | 76(+1/-1) x 292.5(+1/-1) | 2.47 | 237921 |
| C LWK 7x1 ALU | 1 | 60 x 240 | 84.2 x 300.5 x 60 | 76(+1/-1) x 292.5(+1/-1) | 0.68 | 237926 |

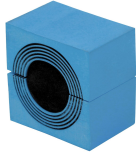


Tiivistyskomponenttien tiedot

Tiivistyskomponentit



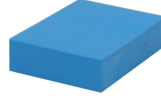
Sininen
Roxtec-asennusrasva



CM -moduuli
Multidiameter™-teknologia
lla



C -välilevy



CM
-umpikompensatiomoduli



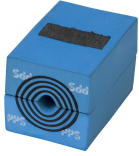
C Wedge ja Wedgekit



Roxtec-hitsaustyökalut



Roxtecin pidintyökalut



CM PPS -moduuli
Multidiameter™-teknologia
lla

Lisätietoja on osoitteessa [roxtec.com](https://www.roxtec.com).

The product information provided by Roxtec does not release the purchaser of the Roxtec system, or part thereof, from the obligation to independently determine the suitability of the products for the intended process, installation and/or use.

Roxtec gives no guarantee for the Roxtec system or any part thereof and assumes no liability for any loss or damage whatsoever, whether direct, indirect, consequential, loss of profit or otherwise, occurred or caused by the Roxtec systems or installations containing components not manufactured by an authorized manufacturer and/or occurred or caused by the use of the Roxtec system in a manner or for an application other than for which the Roxtec system was designed or intended.

Roxtec expressly excludes any implied warranties of merchantability and fitness for a particular purpose and all other express or implied representations and warranties provided by statute or common law. User determines suitability of the Roxtec system for intended use and assumes all risk and liability in connection therewith. In no event shall Roxtec be liable for indirect, consequential, punitive, special, exemplary or incidental damages or losses.

The Roxtec products are offered and sold in accordance with the conditions of the Roxtec General Terms of Sales. The latest version of the Roxtec General Terms of Sales can be downloaded from <https://www.roxtec.com/en/about-us/about-roxtec/general-terms-of-sales/>

We reserve the right to make changes to the product and technical information without further notice. Any errors in print or entry are no claims for indemnity. The content of this publication is the property of Roxtec International AB and is protected by copyright.

This document was generated on: 2026-06-21